



- * ATTENZIONE: LARGHEZZA MINIMA CONTRO IL RIBALTAMENTO
- * ATTENTION: MINIMUM WIDTH AGAINST OVERTURNING
- * ACHTUNG: MINDESTBREITE ZUR VERMEIDUNG VON UMKIPPEN
- * ATTENTION: LARGEUR MINIMUM CONTRE LE RENVERSEMENT
- * ATENCIÓN: ANCHURA MINIMA PARA EVITAR EL VUELCO



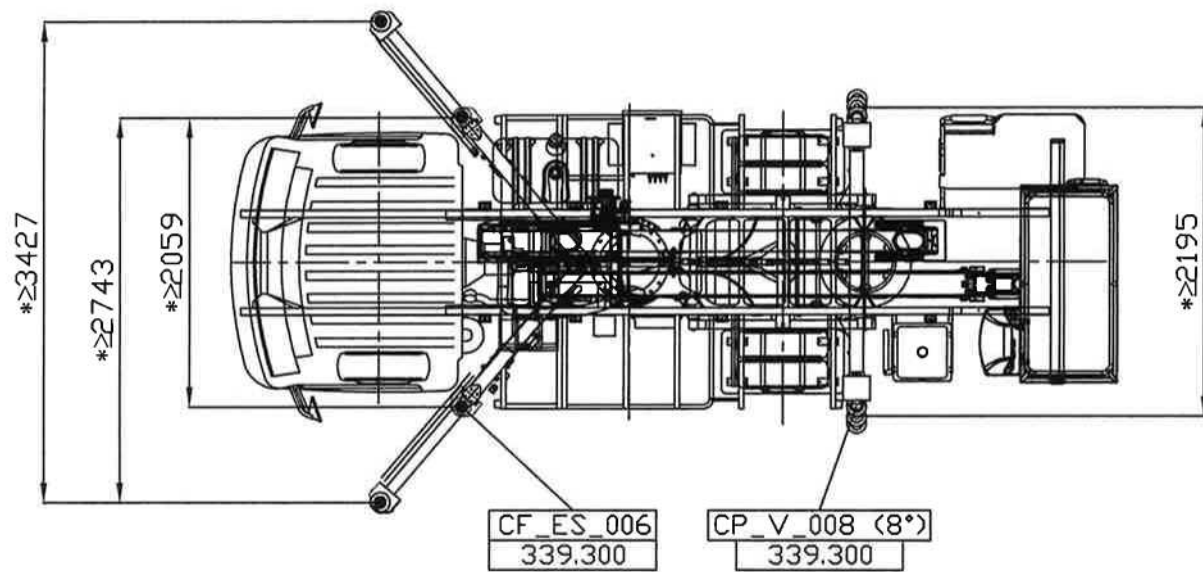
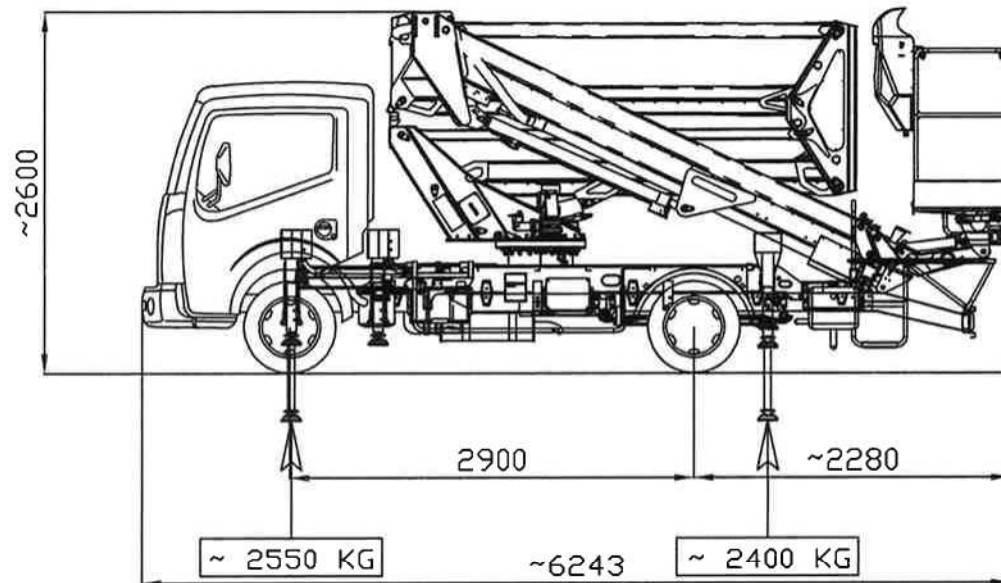
* AVVERTENZA: QUESTO È UNO SCHEMA DI VERIFICA A CORREDO DEL LIBRETTO DI CONTROLLO DELLA MACCHINA. ESSO NON È VALIDO COME DISEGNO COSTRUTTIVO PER LA 1ª MESSA IN SERVIZIO DELLA MACCHINA. NON È CONSENTITO ALTERARE IN NESSUN MODO LA MACCHINA ED IL SUO ALLESTIMENTO ORIGINALE. SE AVETE DEI DUBBI CHIEDETE SEMPRE A GSR.

* WARNING: THIS IS A CHECKING DIAGRAM SUPPLIED WITH THE MACHINE CONTROL HANDBOOK. IT SHOULD NOT BE USED AS A CONSTRUCTION DRAWING NOR FOR ANY MACHINE STARTING-UP PURPOSES. DO NOT TAMPER WITH THE MACHINE AND ITS ORIGINAL SET-UP IN ANY WAY. SHOULD YOU HAVE ANY DOUBTS PLEASE CONTACT THE MANUFACTURER'S GSR.

* WARNUNG: DIESER PRÜFPLAN WIRD ZUSAMMEN MIT DEM PRÜFBUCH DER MASCHINE GELIEFERT. ER IST NICHT ALS KONSTRUKTIONSZEICHNUNG UND FÜR DIE 1. INBETRIEBNAHME DER MASCHINE GÜLTIG. DIE MASCHINE UND IHRE ORIGINALAUSRÜSTUNG DÜRFEN IN KEINER WEISE VERÄNDERT WERDEN. IM ZWEIFELSFALL WENDEN SIE SICH BITTE IMMER AN GSR.

* ATTENTION: CE DOCUMENT EST UN SCHEMA DE CONTRÔLE ANNEXÉ AU LIVRET DE CONTRÔLE DE LA MACHINE. IL N'A AUCUNE VALIDITÉ É COMME SCHEMA DE CONSTRUCTION ET POUR LA 1ère MISE EN SERVICE DE LA MACHINE. IL EST INTERDIT DE MODIFIER LA MACHINE ET SON ÉQUIPEMENT D'ORIGINE DE QUELQUE MANIÈRE QUE CE SOIT, EN CAS DE DOUTES, ADRESSEZ-VOUS TOUJOURS À GSR.

* ADVERTENCIA: ÉSTE ES UN ESQUEMA DE VERIFICACIÓN QUE SE SUMINISTRA JUNTO CON EL MANUAL DE CONTROL DE LA MÁQUINA. EL MISMO NO VALE COMO DISEÑO INDUSTRIAL NI PARA LA PRIMERA PUESTA EN SERVICIO DE LA MÁQUINA. NO SE PERMITE MODIFICAR DE NINGUNA MANERA LA MÁQUINA NI SU PREPARACIÓN ORIGINAL. EN LA EVENTUALIDAD DE DUDAS, SÍRVANSE CONTACTAR EN TODO CASO CON GSR.



E210PX *Comfort XEV*

NISSAN 35.12/RENAULT 110.35DXI - 3.5 t

DATA 07-09-2012

CODE 438.894_LOG

AGGIORNAMENTI MODIFICHE AL AGGIORNATO IL 10-10-2012 TD

CIF
BFE
XD

Baureihe PX

Cod. PRP1569A

Beschreibung

Die robuste, zuverlässige und wartungsfreundliche Teleskopbühne mit Doppelgelenk. Der Qualitätsstandard ist auf den professionellen Anwender ausgerichtet; dadurch wird lange Lebensdauer und ein hoher Restwert gewährleistet.

Leistungsdaten

Arbeitshöhe mt.		20.17
max. Korbtragfähigkeit	† † †	220
Max. seittl. Reichweite mt.	† † †	10.40
Turmdrehung °		450
Energieführung		Innenliegend
Korbsteuerung		Hydraulisch mit Multifunktions-Fahrhebel

Bühnenspezifikation

Abmessungen Metalkorb mt.	1.40x0.70
Abmessungen GF-Korb mt.	1.20x0.70
Korbdrehung °	70 + 70
Stützen vorne	Ausfahrbar
Stützen hinten	Senkrechtstützen
Mindest-Abstützstand mt.	3.43



Aufbau

Dieser Aufbau stellt die Top Variante mit variabler Abstützung (breit, schmal und einseitig) dar. Die Abstützung auch auf schwierigem Gelände ist sehr komfortabel. Die Stützen gehen leicht über die Spiegelbreite hinaus und sichern damit das beste Verhältnis von Abstützbreite zur maximalen seitlichen Reichweite.

Ablagefläche

Rutschfestes Aluriffelblech

Karosserie

Der Aufbau auf das Fhgz. beinhaltet sämtliche Karosseriearbeiten

Normenverweis

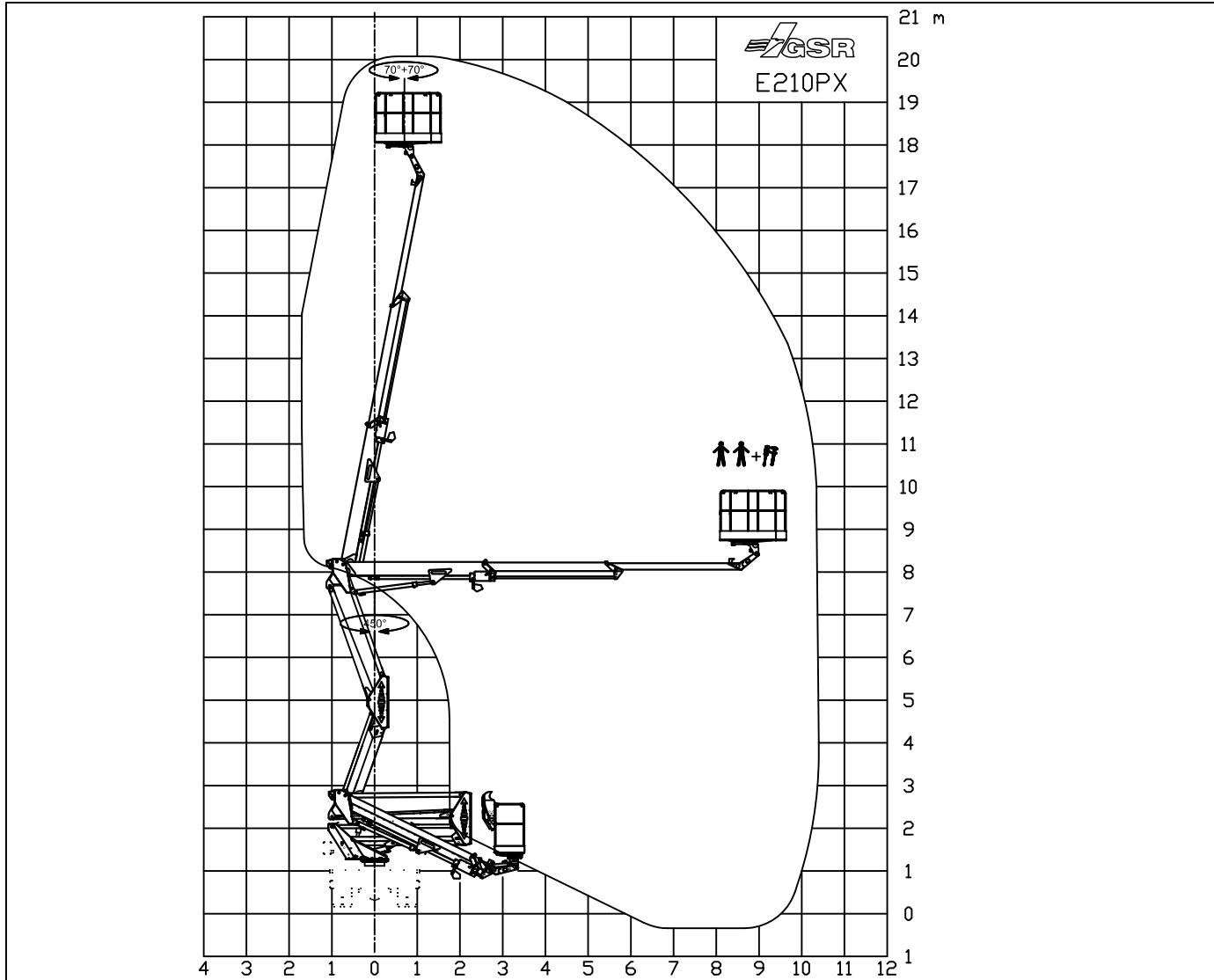
CE Konformitätserklärung

Sonderausstattung

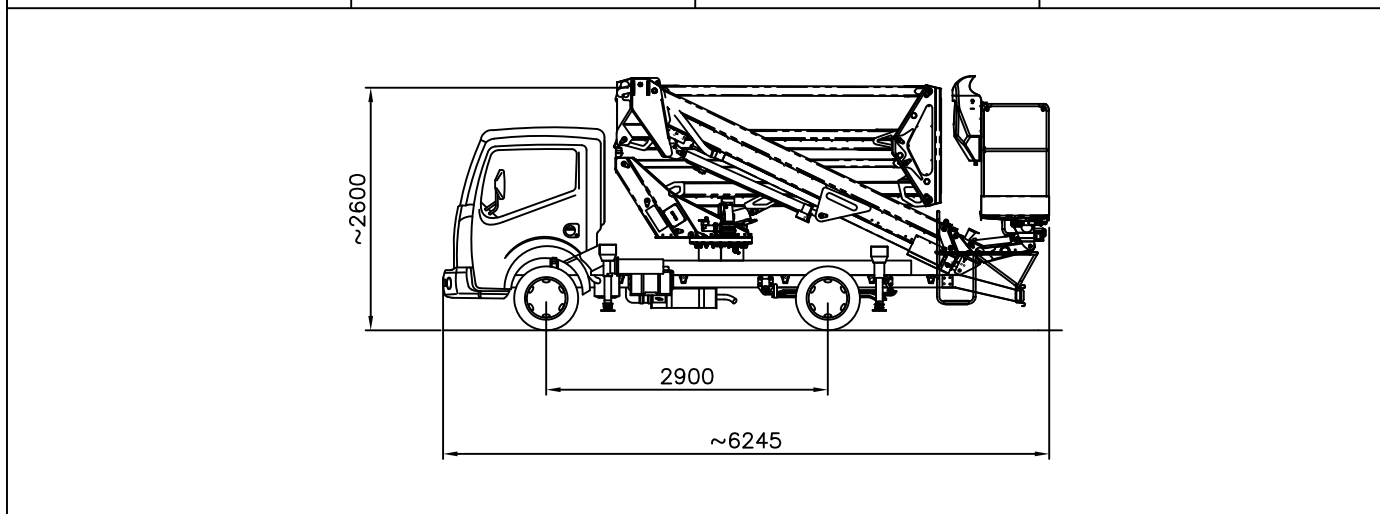
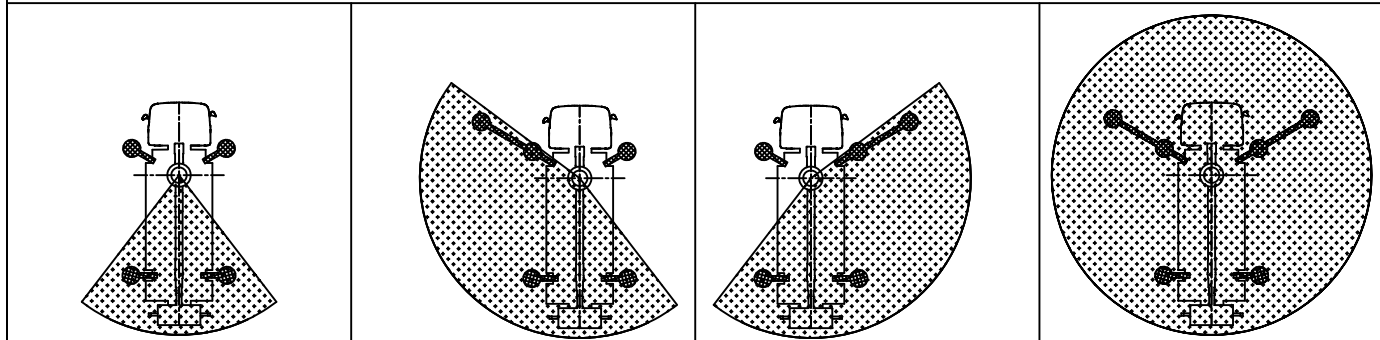
Ein breites Sortiment an Zubehörteilen ist verfügbar, wobei einige hiervon bereits in der Standardausstattung des Gerätes enthalten sind. Es wird daher empfohlen sich für ein spezifisches Angebot an unser Verkaufsnetz zu wenden

Weitere Aufbau- und Fhgz.-typen

Das Gerät kann mit verschiedenen Aufbautypen und/oder auf verschiedenen Fhgz.-typen angeboten werden. Wenden Sie sich an unsere Verkaufsorganisation für weitere Informationen.



APROXIMATE DATA - TECNICHE AENDERUNGEN VORBEHALTEN
 DONNES INDICATIVES - DATI INDICATIVI



Aggiornamenti - Modifiche: A) AGGIORNATO IL 10-10-2012 IT

MAX SAFE WORKING LOAD	= 220 KG
MAX NENNTRAGFAHIKKGKEIT IM KORB	
MAX CHARGE NOMINALE DANS LE PANIER	
MAX PORTATA NOMINALE IN NAVICELLA	



DENOMINAZIONE
E210PX Comfort XEV
 NISSAN 35.12 - 3.5 t

DATE 07-09-2012
 CODE PRP1569

<input type="checkbox"/>	C	F
<input type="checkbox"/>	B	E
<input checked="" type="checkbox"/>	A	D