

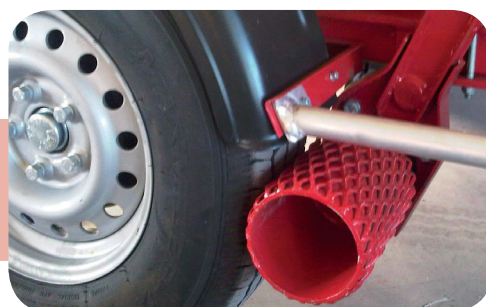
EuropeLIFT

TM15 T



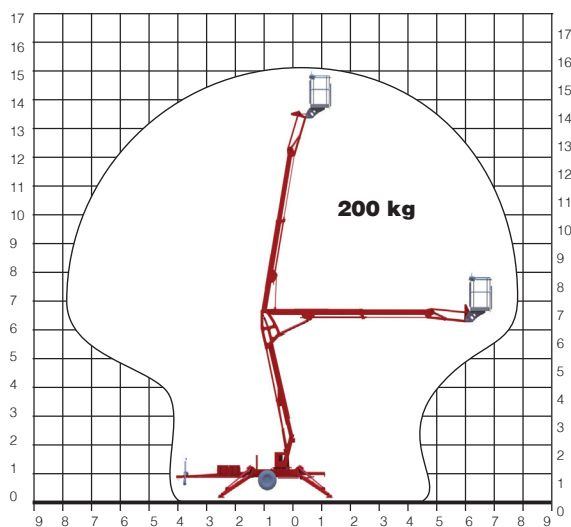
- Arbeitshöhe: 15 m
- Seitliche Reichweite: 7,8 m
- Gelenk Konstruktion mit teleskopischem Oberarm
- Korbarm
- Standard Reibantrieb & Drehkorb

TUV NORD



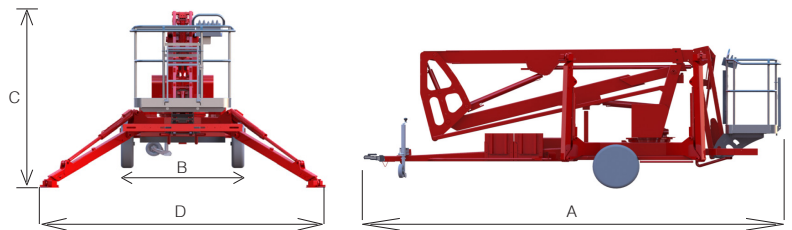
ANHÄNGER-ARBEITSBÜHNE

Technische Daten	TM 15 T
Arbeitshöhe	15.1 m
Plattform höhe	13.1 m
Seitliche Reichweite (200kg)	7.8 m
Max. Korblast	200 kg
Drehbereich	355°
Korbarm	1.3 m
Plattform Grösse	1,2x0,8x1,1 m
Drehkorb	2x45°
Transport Länge (A)	6,1 m
Transport Breite (B)	1,64 m
Transport Höhe (C)	2,04 m
Gesammtgewicht 230V	1760 kg
Gesammtgewicht (24V DC) vers.)	1865 kg
Reibantrieb	Standard
Antrieb (Standard)	230 V 2,2 kw
Stützbreite (D) Stützteller Ausserkante	3,55 m
Max. Geschwindigkeit	100 km/h
Handbremse	Auflaufbremse
Reifen Grösse	195 R 14 C
Energiekette	Innenliegend



EuropeLIFT

TYP: **TM 15 T**



STANDARD MERKMALE

- Gelenk Konstruktion mit teleskopischem Oberarm
- 1,3m Korbarm
- Reibantrieb
- Drehkorb
- Automatische Korbnivelierung mit auto 3°Grad Nachjustierung
- Alu Arbeitskorb mit Handschutz Geländer und Werkzeugbehälter
- Proportionale, elektro hydraulische Steuerung durch Fingerspitze Joysticks
- Automatische Auflaufbremse
- Boden und Korb Steuerung
- Bodendruck Überwachung am Stütztellern mit Warnsignal
- 230V Stromanschluss zur Plattform
- Schutzabdeckung Bedienpult unten/oben
- Betriebstundenzähler
- CE und Typen Genehmigung für die Strasse
- Notablass durch Handpumpe
- Rundherum Unterfahrschutz

OPTIONEN

- Auto Abstützung
- Hausfarbe
- Honda Antrieb
- Betriebs Warnlicht Paket
- Batterie Antrieb 24V 220Ah
- Hybrid Antrieb
- On-board 230V Generator 4KV
- GFK Arbeitskorb mit Werkzeugbehälter
- Stützen Unterlegplatten