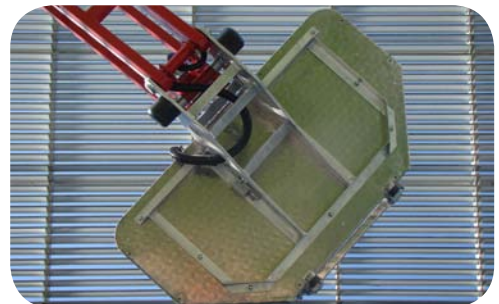


EuropeLIFT



- Arbeitshöhe: 13,1 m
- Seitliche Reichweite: ca. 6 m
- Hydraulische Abstützung
- Korbarm 145°
- Hydraulischer Reibantrieb
- Elektrische Bodendruck Überwachung beim Stütztellern
- Elektrische Korblastüberwachung (Moba)

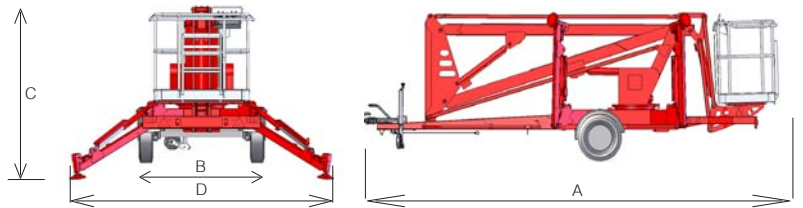


ANHÄNGER-ARBEITSBÜHNE

EuropeLIFT

TYP: TM 13 G

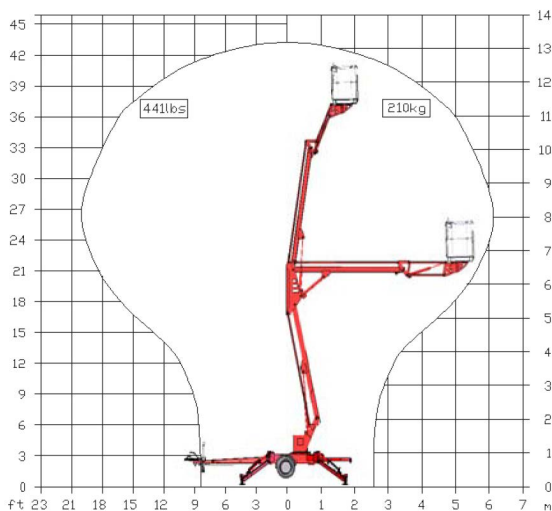
Technische Daten	TM 13 G
Arbeitshöhe	13,1 m
Max. Reichweite	ca. 6 m
Max. Korblast	210 kg
Drehbereich	355°
Länge Korbarm	1,2 m
Plattform Grösse	1,2 x 0,8 x 1,1 m
Transportlänge (A)	6,1 m
Transportbreite (B)	1,5 m
Transporthöhe (C)	1,99 m
Gesamtgewicht	1495 kg
Abstützbreite (D)	3,36 m
Abstützbar bis Geländeneigung	10°/17%
Antrieb	Batterie 24V 220 Ah
Max. Fahrgeschwindigkeit	100 km/h
AHK Stützlast	80 kg



STANDARDMERKMALE

- 1,2 m Korbarm
- Korbnivelierung durch Parallell-Führung
- Alu Arbeitskorb mit Werkzeugbehälter
- Proportionale, elektro hydraulische Steuerung
- Elektrische Korblastüberwachung (Moba)
- Automatische Auflaufbremse
- Boden und Korb Steuerung
- Bodendruck Überwachung am Stützteilern mit Warnsignal
- Batterie Antrieb 24V 225Ah
- 230V Stromanschluss zur Plattform
- Betriebsstundenzähler
- Alu-Schutzabdeckung Bedienpult
- CE und Typen Genehmigung für die Strasse
- Notablass durch Handpumpe
- Wahlweiser Design-Korb

ARBEITSDIAGRAM



OPTIONEN

- Hausfarbe
- Honda Antrieb
- Vollhydraulische Steuerung
- Reibantrieb
- Betriebswarnlicht Paket
- 230V Antrieb
- On-board 230V Generator 4KV
- GFK Arbeitskorb mit Werkzeugbehälter

Hersteller: Europelift BT.

Werk: Ujmajor 4A H-8999 Zalatovo

Internet: info@europelift.com | www.europelift.com

Motilift ist eine registrierte Trade Marke von Europelift