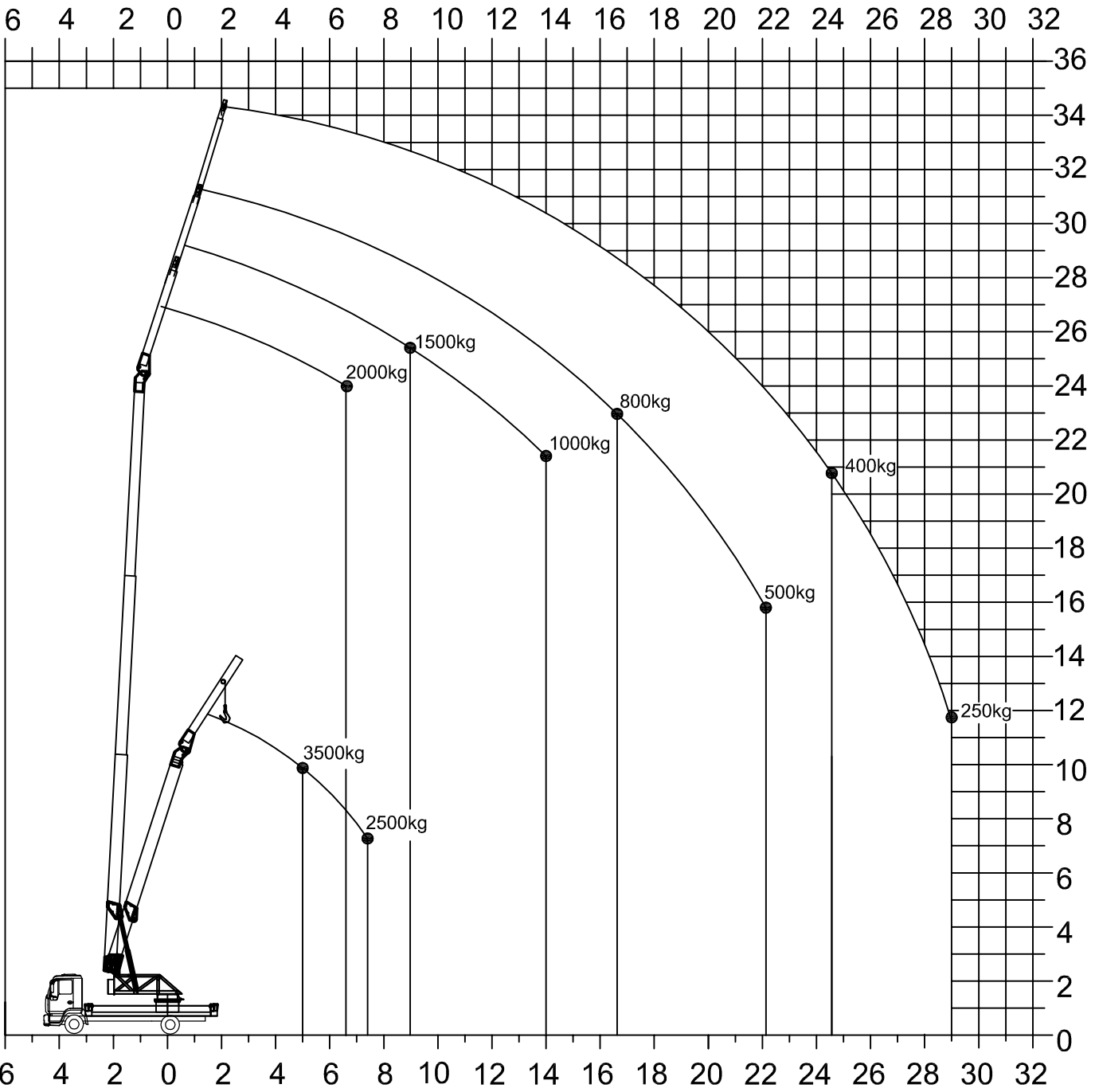
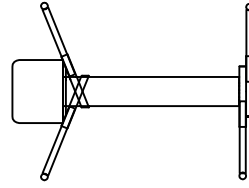


K29-34 TS



K29-34 TSR Eine Klasse für sich!

K29-34 TSR

Alu-Krane · Schrägaufzüge · Service · Vermietung

Serienmäßig

- Elektronische Aufbauautomatik
- Fernbedienung mit Display
- Ladegerät (12 V, 24 V, 230 V) mit 4 Ersatzakkus (AA)
- Sicherheits-SPS-Kransteuerung
- Arbeitsbühnenvorbereitung nach EN 280
- Separater Dieselmotor
- RAL-Farbe nach Wunsch
- Vollverkleidung mit Staufächern
- Werkzeug inkl. Fettpresse
- Hakengewicht und Feuerlöscher

Technische Informationen

Hakenlast (stand./optional)	2,0/3,5 t
Hakenhöhe	34,20 m
Stützbreite (min.)	3,15 m
Stützbreite (max.)	5,26 m
Windenzugkraft	2.000 kg
Ausleger	4,87 m
Auszug 1 (1.000 kg)	7,99 m
Auszug 2 (500 kg)	11,12 m
LKW*	≥ 7,49 t

*abhängig vom jeweiligen LKW-Typ
Stützbreite einseitig: 4,40 m

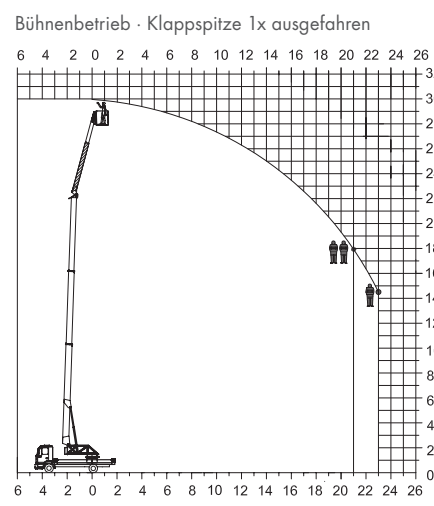
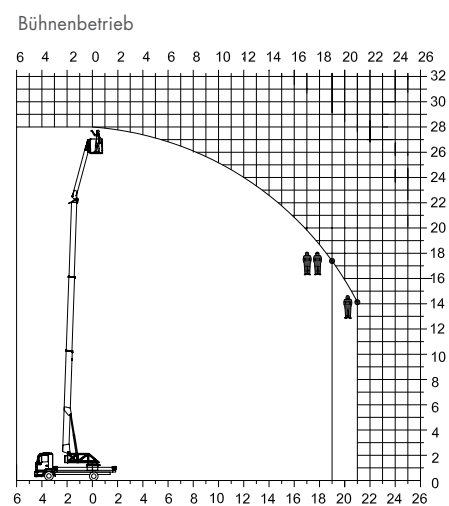
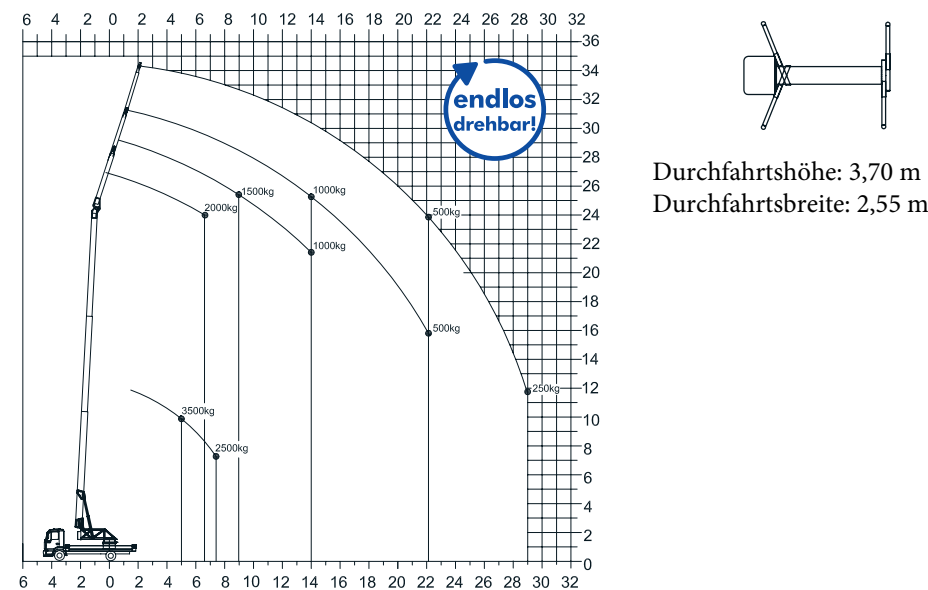
Aktionsradius

Last	Reichweite	Höhe
2.000 kg	6,50 m	24,00 m
1.500 kg	9,00 m	25,00 m
1.000 kg	14,00 m	25,00 m
500 kg	22,00 m	24,00 m
250 kg	29,00 m	12,00 m

Aktionsradius 3,5 t Funktion*

Last	Reichweite	Höhe
3.500 kg	5,00 m	9,00 m
2.500 kg	7,50 m	7,00 m

*mit Umlenkrolle



Eine Klasse für sich!



Schnell & feinfühlig!

- Aufbauautomatik für schnellen und sicheren Aufbau
- Höherer Fahrkomfort durch feinfühligere Steuerung (CAN/BUS-Steuerblock)
- Superstarke V-Abstützung
- Große Reichweiten in alle Richtungen (auch über das LKW-Fahrerhaus)
- 29 m seitliche Reichweite mit 250 kg Last



Leistungsstärke in der Kompaktklasse!



Stand: 09/2014